



BR0deLuxe basis

BR0deLuxe basis is een presentatie/training met als doel de basis ideeën en gebruik van BR0eLuxe uit te leggen. Aan bod komen de volgende onderwerpen:

- **B**ier **R**ecept **O**ntwikkelaar software
- De werkomgeving van BR0deLuxe
- De bestandsstructuur van BR0deLuxe
- Aanwezige documentatie om BR0deLuxe beter te doorgronden
- Het ontwikkelen van recepten
- Het archiveren van recepten
- Aanwezige Gereedschappen
- Instellingen
- Data base gegevens
- BR0deLuxe Online
- Help



BRodeLuxe basis

Bier recept ontwikkelaar software:

- Verschillende software applicaties bestaan om recepten te ontwikkelen en archiveren, zoals
 - ProMash, ComfoMash, BrouwHulp, Brouwvizie, etc.
- Recepten uitwisselen tussen verschillende applicaties gaat via de BEER XML standard. BRodeLuxe maakt hier ook gebruik van.
- BRodeLuxe applicatie gaat uit van **doelstellingen**:
 - Volume, % v/v alcohol, Eind SG, EBU, koolzuur
- BRodeLuxe 1 (VB6), BRodeLuxe 2 (C#) en BRodeLuxe Online (PHP) delen dezelfde filosofie en opzet. BRodeLuxe2 is de meest geavanceerde versie.
- Downloaden via www.brodeluxe.nl en via www.kwbg.nl .
- Intuitief in gebruik.
- Beerware.
- Powered by Beertelligence!



BROdeLuxe basis

De werkomgeving van BROdeLuxe2:

Navigator (1), werkblad (2), contextmenu's (3), menu (4), toolbar (5) en statusbar (6).

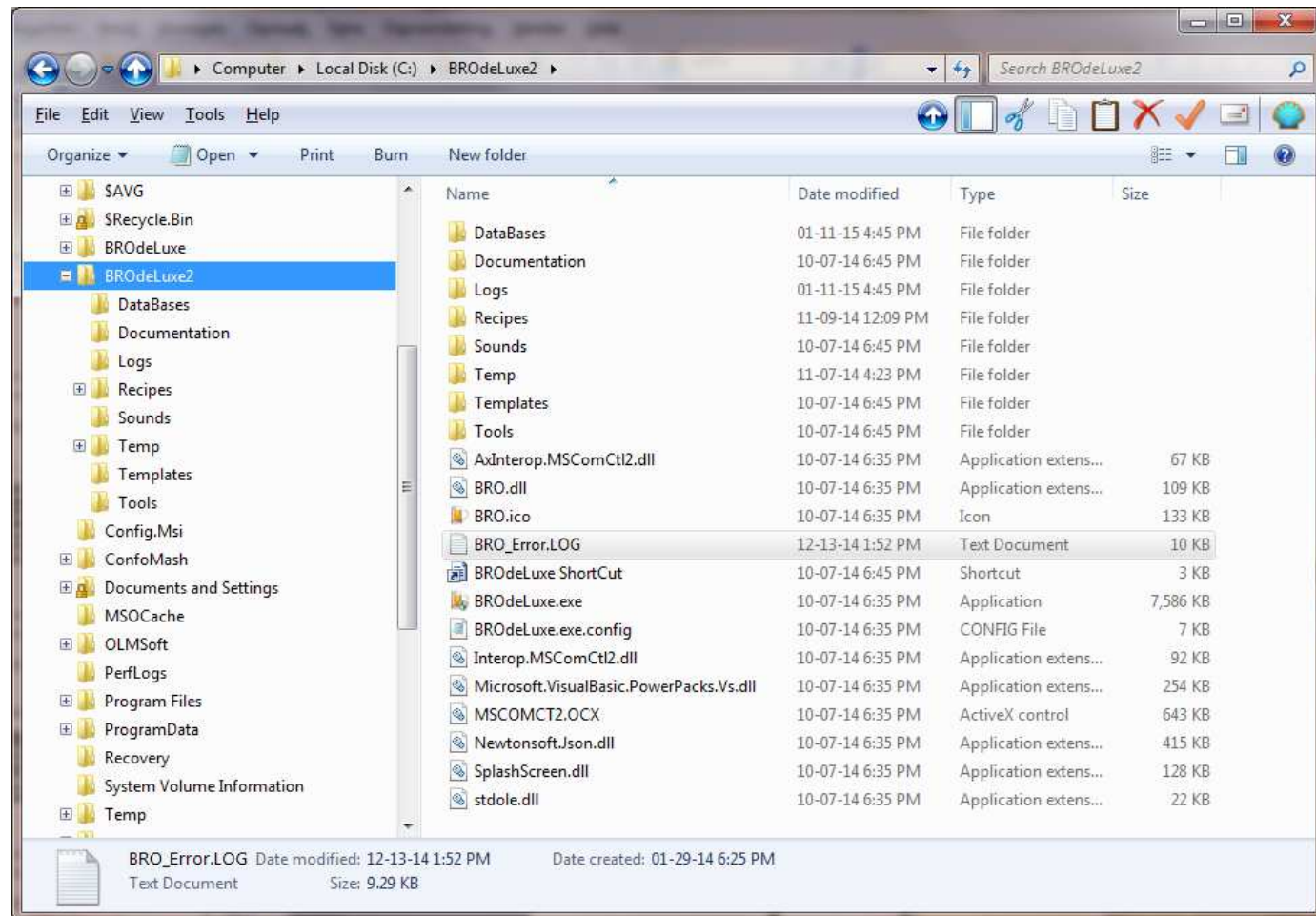
The screenshot shows the BROdeLuxe2 software interface. The window title is "BierRecept Ontwikkelaar deLuxe Rev. 2.4.6.83". The menu bar (4) includes "Bestand", "Recept", "Gereedschappen", "Instellingen", "DataBase Beheer", "BROdeLuxeOnline", and "Help". The toolbar (5) contains various icons for file operations and editing. The interface is divided into several sections:

- 1 (Navigator):** A tree view on the left showing "Geladen Recepten" for "175 L cursuswit 7% maart 2016". It includes sub-items like "Systeem Parameters", "Algemeen", "Doelstellingen", "Storting", "Maischschema", "Spoelen", "Hopgift", "Additieven", "Gist", "Water", "Evaluatie", and "Karakteristieken".
- 2 (Werkblad):** The main workspace displaying the "Brouwschema 175 L cursuswit 7% maart 2016". It contains detailed information such as "Algemeen" (software version, recipe path, name, type, date, bottling date, user), "Doelstelling bier" (type, volume, alcohol, bitterness, SG, pH), "Ingredienten" (total malt, malt types, expected extract), "Maisch schema" (mashing steps with temperature and time), and "Spoelen" (expected and actual headwort, sparging volume, and SG).
- 3 (Contextmenu's):** Two context menus are shown. One is a file menu with options like "Nieuw Recept", "Open Recept...", "Dupliceer Recept", "Sluit Recept", "Sluit Alle Recepten", "Sla Recept Op", "Sla Recept Op Als...", "Wijzig Recept in Alleen Lezen", "Voeg Recept toe aan Persoonlijke Recepten DB", "Toon Recept in Notepad", "Upload Recept naar Public Library", "Email Recept...", "Afdrukken", "Maak Boodschappenlijst", "Brouwkosten...", "Energie Verbruik...", and "Afsluiten". The other is a help menu with "Help", "Software Development Kit", "Contact...", "BROdeLuxe OnLine", "Website BROdeLuxe2", "Info BROdeLuxe2", and "Afsluiten".
- 4 (Menu):** The main application menu bar.
- 5 (Toolbar):** A row of icons for file operations and editing.
- 6 (Statusbar):** The bottom bar showing "Memory: 2.183 Mbytes", "BROdeLuxe2 succesvol opgestart!", and the date/time "26-Dec-2015 09:25:28".



BR0deLuxe basis


De bestandsstructuur van BR0deLuxe2:

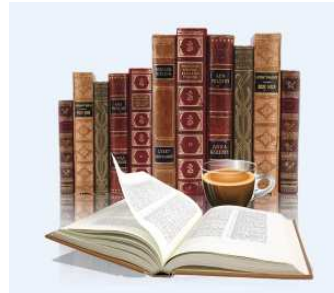




BRodeLuxe basis

Aanwezige documentatie om BRodeLuxe beter te doorgronden:

- In submap \\BRodeLuxe2\Documentation.
- Help bestand over werking BRodeLuxe, via menu Help – Help of via icon  in de verschillende schermen.
- Help bestand over werking BRodeLuxe Online.
- Informatie bestanden over specifieke onderwerpen, aangegeven met



- Review History, wat is er per revisie veranderd?
- Bekende Zaken/Known Issues, zie de Help file.



BR0deLuxe basis

Het ontwikkelen van recepten:

- Via bestaand recept (*.bro, *.kbg, *.xml, *.rec of anders).
- Via Recept Suggestie.
- Uit Persoonlijke Recepten Data Base.
- Via BR0deLuxe's Public Library.
- Via Recept Wizard recepten bewerken. De Wizard roept alle schermen in logische volgorde aan.
- Handmatig (al dan niet gecombineerd met Recept Wizard).

BR0deLuxe Online beschrijft enkelbrouwen.

BR0deLuxe 1 beschrijft dubbelbrouwen/party-gyling (2 delen).

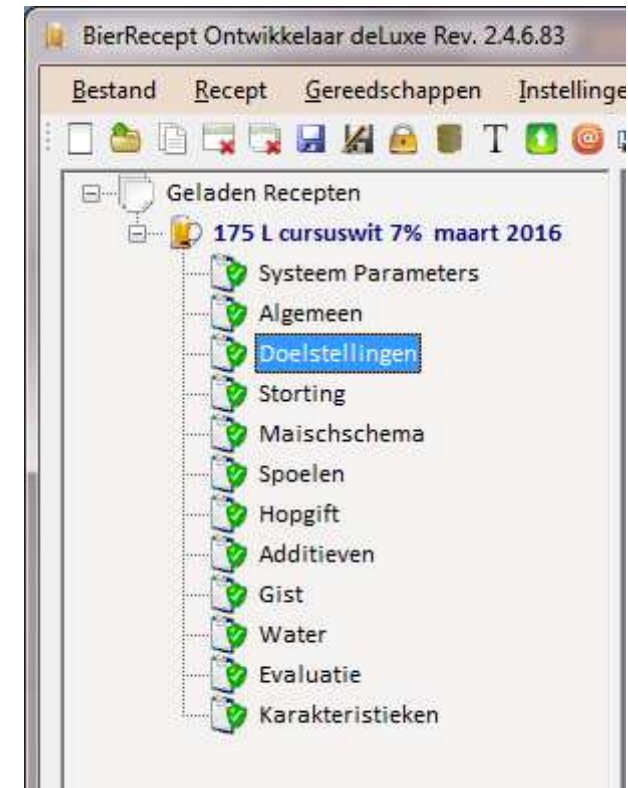
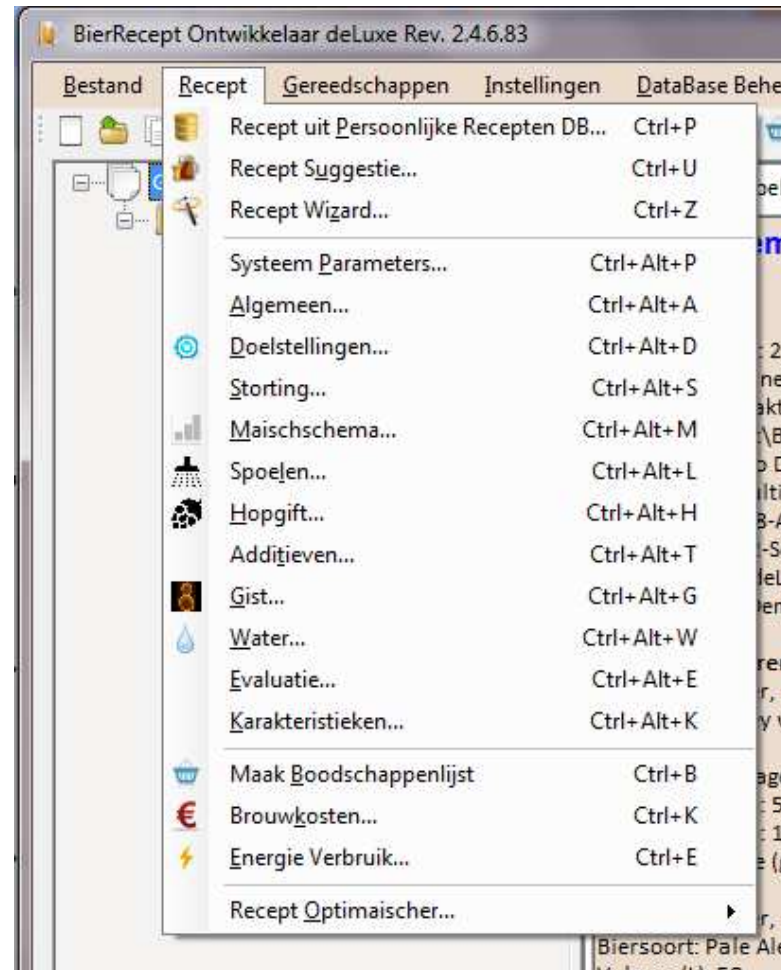
BR0deLuxe 2 beschrijft multibrouwen/party-gyling (max 3 delen).

Dubbel- en multibrouwen vindt je niet terug in andere brouw software.



BR0deLuxe basis

Het ontwikkelen van recepten (vervolg):





BR0deLuxe basis

Het archiveren van recepten:

- Via bestand per recept (*.bro, *.kbg of *.xml formaat).
- Via Persoonlijke Recepten Data Base. In de Persoonlijke Recepten Data Base worden recepten gegroepeerd per recept. Hierdoor kan er per recept een historie worden opgebouwd.
- Via uploaden naar BR0deLuxe's Public Library. Hiermee worden de recepten ook gedeeld met andere BR0deLuxe gebruikers.



BR0deLuxe basis

Aanwezige Gereedschappen:

- Calculator Hopopslag
Invloed van de manier van opslag op het alfazuurgehalte.
- Hop Partition Magic
Het vervangen van een hop door 1 of meerdere.
- Continue Hoppen
Hopgiften voor continue hoppen berekenen.
- Conversie Suikerconcentraties
Converteren van suikerconcentratie (g/L, ` Plato, ` Brix, SG).
- Hoeveelheid Suiker Ter Afvulling
Hoeveel suiker moet ik toevoegen aan mijn flesjes/vaten?
- Schatting Alcohol en Vergistingsgraad
Schatting van % alcohol en vergistingsgraad.
- Refractometer Metingen
Bereken oa het % alcohol aan de hand van refractometer metingen.



BR0deLuxe basis

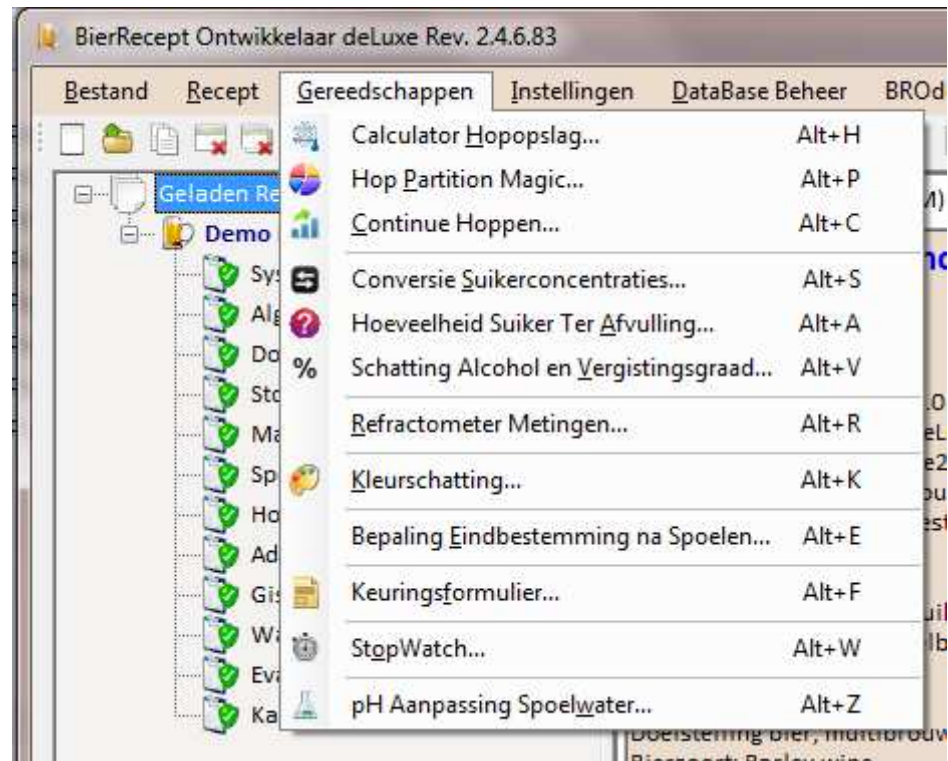
Aanwezige Gereedschappen (vervolg):

- Kleurschatting
Welke kleur in EBC heeft het bier?
- Bepaling Eindbestemming na Spoelen
Kontrolle op het behalen van de Doelstellingen kwa stamwort en volume.
- Keuringsformulier
Formulier om bieren te kunnen keuren.
- StopWatch
Stopwatch functie met optie voor maischschemata en hopgiften tijdens koken te begeleiden.
- pH Aanpassing Spoelwater
Hoeveel zuur moet aan het spoelwater toegevoegd worden



BR0deLuxe basis

Aanwezige Gereedschappen (vervolg):

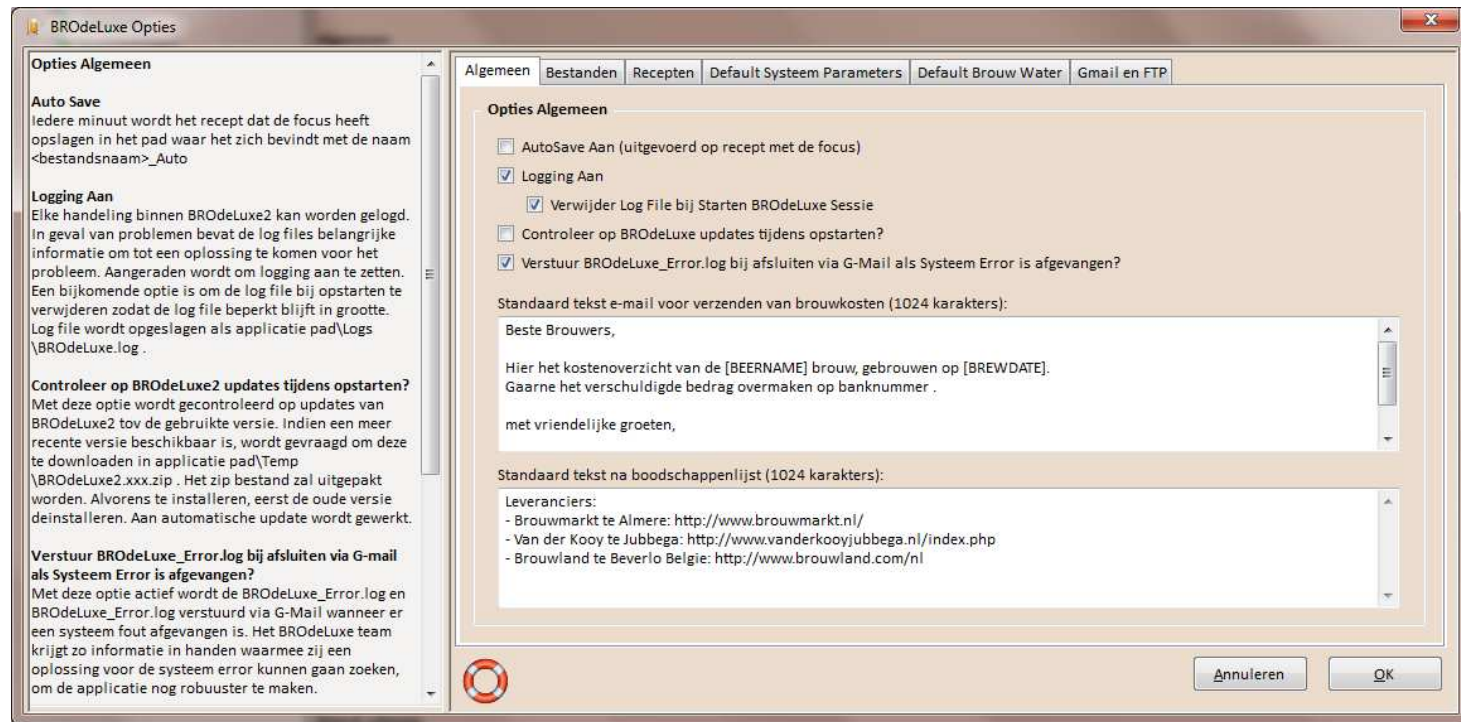




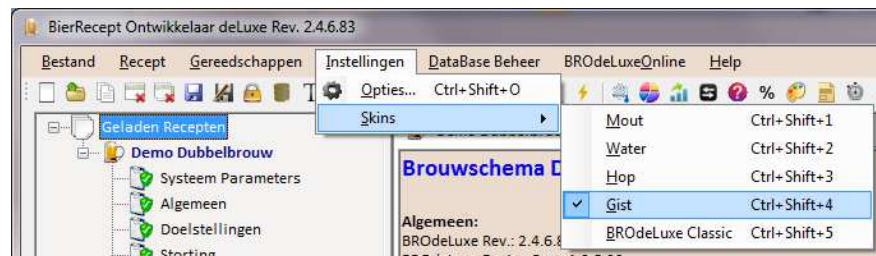
BRodeLuxe basis

Instellingen:

- Opties. De opties worden per tab blad uitgelegd (linker panel).



- Skins

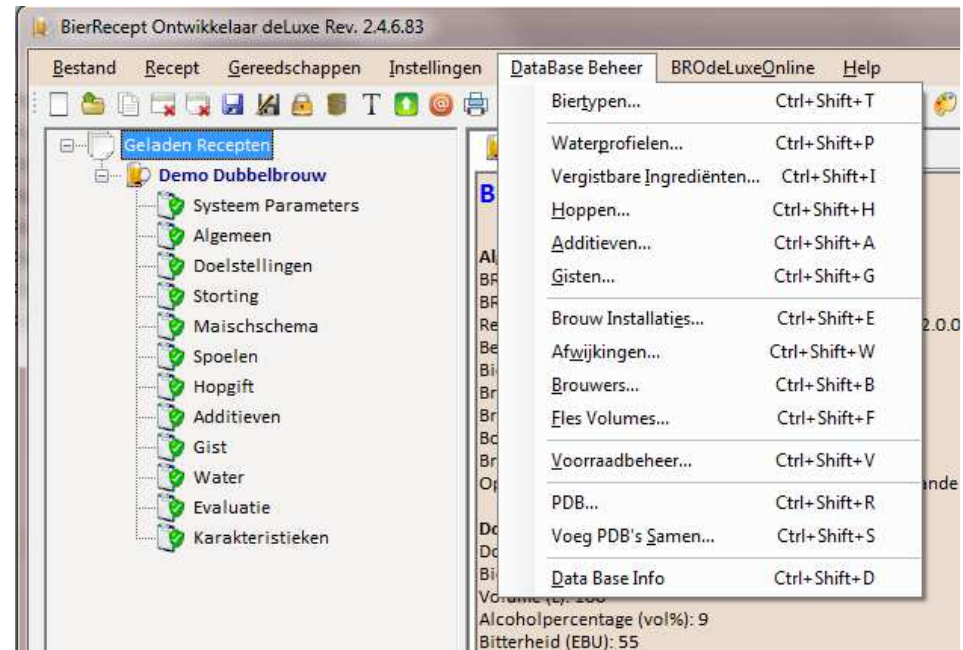




BR0deLuxe basis

Data base gegevens (beheer van stam data):

- Biertypen
- Waterprofielen
- Vergistbare Ingredienten
- Hoppen
- Additieven
- Gisten
- Brouwinstallaties
- Afwijkingen
- Brouwers
- Flesvolumes
- Voorraadbeheer
- Persoonlijke Data Base
- Data Base Info

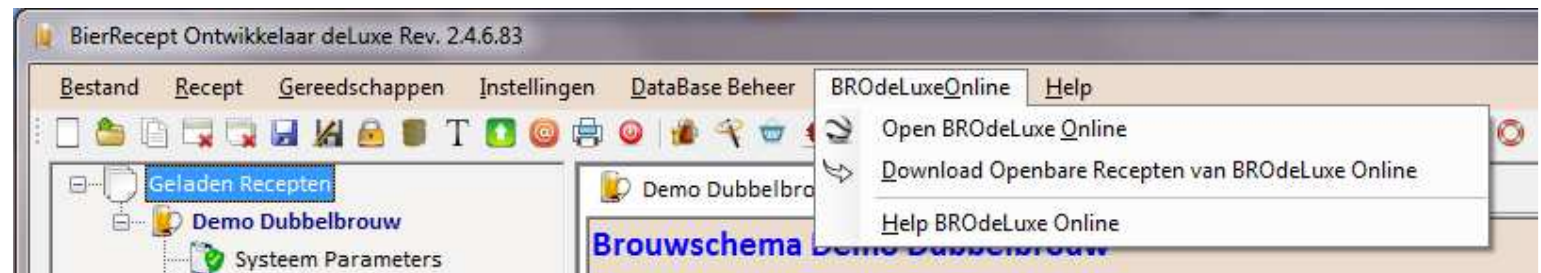




BRodeLuxe basis

BRodeLuxe Online:

- Open BRodeLuxe Online
- Download Openbare Recepten van BRodeLuxe Online (worden in [\\BRodeLuxe2\Temp\](#) geparkeerd)
- Help BRodeLuxe Online





BRodeLuxe basis

Help:

- Help
Open het Help bestand.
- BRodeLuxe Update
Kontroleer op Updates.
- BRodeLuxe Analytics
Analyse op het gebruik van BRodeLuxe.
- Software Development Kit
Uitleg hoe de BRodeLuxe engine (BRO.dll) te gebruiken in andere applicaties.
- Toon Log Bestand
Het log bestand wordt getoond waarin de handelingen van de gebruiker is opgenomen.
- Toon Error Log Bestand
Het Error Log bestand bevat de excepties die waargenomen zijn (handig voor debugging).



BRodeLuxe basis

Help (vervolg):

- Contact
Stuur bericht naar BRodeLuxe team over de software. Log bestanden, recept en data bases kunnen mee verzonden worden.
- www.brodeluxe.nl
Open de BRodeLuxe website voor de meest aktuele informatie over BRodeLuxe.
- Info BRodeLuxe
Informatie over BRodeLuxe2.





BRodeLuxe Basis

Beschikbare BRodeLuxe presentaties:

- BRodeLuxe basis.
- Ontwikkelen van Recepten.
- Gebruik van de Gereedschappen *.
- Data Base beheer.
- BRodeLuxe Online *.
- Tips and Tricks *.

*: in ontwikkeling. Binnenkort te vinden op www.brodeluxe.nl .



BR0deLuxe basis

Vragen?